



RETENES CÓRDOBA[®]

MANUAL DE CALIDAD

RETENES CORDOBA

Cochabamba 4947 - Bº Yofre Sur

5012 - Córdoba – Argentina

Teléfono: 54-0351-451-9978 / 452-7740

E-mail: info@retenescordoba.com

Web: www.retenescordoba.com

INDICE DEL MANUAL DE LA CALIDAD

PORTADA	1
INDICE	2
ANTECEDENTES	3
ALCANCE DEL SISTEMA DE GESTION DE LA CALIDAD	3
APLICABILIDAD	3
REQUISITOS LEGALES Y REGLAMENTARIOS	3
TERMINOS Y DEFINICIONES	3
DIAGRAMA DE INTERACCION DE LOS PROCESOS Y EL CONTEXTO	4
POLITICA DE LA CALIDAD	5
ORGANIGRAMA	6
REFERENCIAS DE LA DOCUMENTACION	7
MODIFICACIONES AL MANUAL	8

ANTECEDENTES

RETENES CORDOBA es una empresa que desde el año 1987 provee juntas de diversas formas y tamaños, cuerdas y planchas de caucho a empresas fabricantes y reparadores de transformadores rurales, distribución, media potencia y potencia, como así también componentes para el moldeado y extrusado en la elaboración de nuestros productos; en el país, Mercosur y restos de los países de América del Sur.

Poseemos un importante desarrollo tecnológico, producto de años de experiencia y constante actualización, basándonos en normas nacionales e internacionales, siendo nuestra materia prima evaluada por el Instituto Nacional de Tecnología Industrial (INTI).

ALCANCE DEL SISTEMA DE GESTION DE LA CALIDAD

El alcance del Sistema de Gestión de Calidad de Retenes Córdoba incluye la Producción y venta de juntas, cuerdas y planchas de caucho para el uso en transformadores producidos en las instalaciones de Cochabamba 4947 – B° Yofre Sur – Córdoba –

Los requisitos de diseño y desarrollo 8.3 se consideran no aplicables debido a que los diseños se obtienen por parte del cliente.

APLICABILIDAD

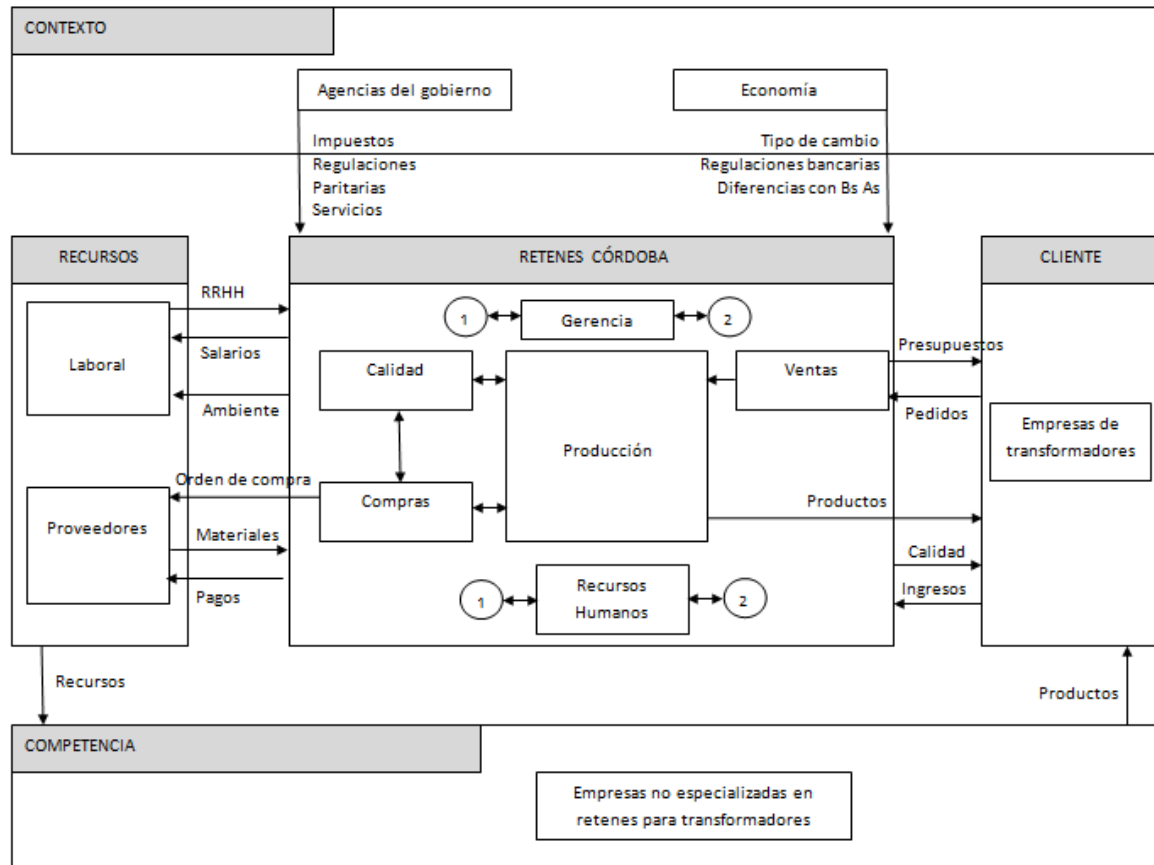
El punto 8.3 queda excluido por no haber actividades de diseño y/o desarrollo. Retenes Córdoba recibe la descripción del producto y el diseño del producto a fabricar de parte de su cliente. Se limita a la fabricación siguiendo sus requisitos.

REQUISITOS LEGALES Y REGLAMENTARIOS

No se aplican requisitos legales y reglamentarios aplicables al producto.

TÉRMINOS Y DEFINICIONES

Para el propósito de la Norma ISO 9001:2015, son aplicables los términos y definiciones dados en la Norma ISO 9000 vigente.

DIAGRAMA DE INTERACCIÓN DE LOS PROCESOS Y EL CONTEXTO

La Gerencia General tiene el compromiso del desarrollo e implementación del sistema de gestión de la calidad, así como la mejora continua de su eficacia.

La interacción de los procesos es la siguiente: Ante una solicitud de presupuesto u orden de compra por parte del "Cliente", "Ventas" recibe la misma y cotiza al cliente presentando la oferta al mismo (de ser necesario conjuntamente con "Producción" analizan la factibilidad de elaborar dicho producto). Si el cliente acepta dicha oferta, "Ventas" informa a "Producción" y este último informa a "Compras", quien verifica la disposición de materia prima e insumos para tal orden de compra, solicitando la materia prima a su proveedor en caso necesario. "Ventas" entrega la documentación (planos, normas, etc.) a "Producción", quien de ser necesario, se encarga de otorgarlos a "Calidad" para que emita los distintos documentos de producción y los distribuya a los sectores correspondientes.

De esta manera "Producción" emite la Nota de Pedido correspondiente y comienza la realización del producto. Las inspecciones durante el proceso de fabricación las realiza "Producción" con el apoyo de "Calidad".

Una vez terminado el producto, este es entregado al “Cliente”, de acuerdo a los acuerdos iniciales realizados entre “Ventas” y el “Cliente”

Recursos Humanos gestiona la competencia, toma de conciencia, formación del personal de la empresa.

Nuestros procesos de producción son:

- Extrusado
- Moldeado
- Rebabado
- Ensayo

POLÍTICA DE CALIDAD

Retenes Córdoba es una empresa dedicada a la Producción y Venta de juntas, cuerdas y planchas de caucho para el uso en transformadores, siendo su principal objetivo aumentar la satisfacción de los clientes.

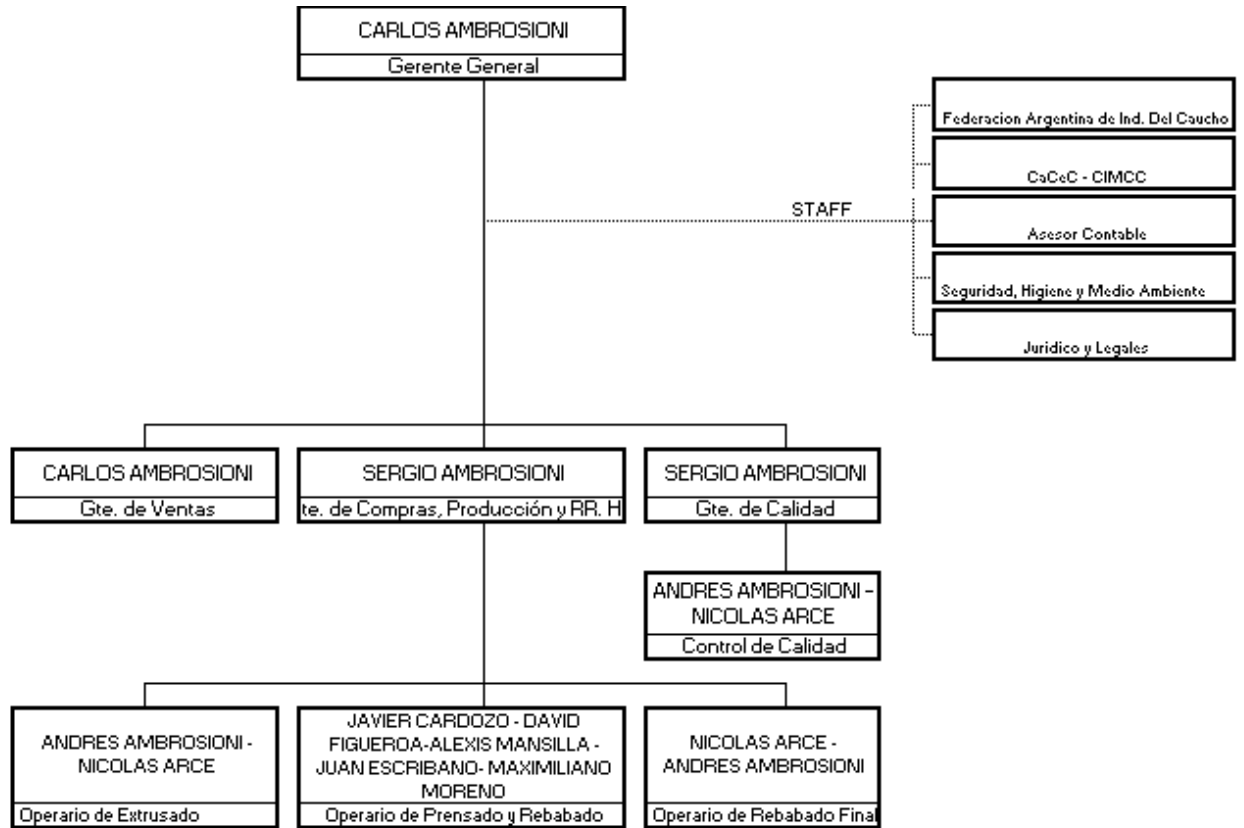
Esta política proporciona el marco para establecer y revisar este objetivo en lo que respecta a la calidad del producto y generar estrechos vínculos con sus proveedores de materia prima.

La Dirección se compromete a cumplir con los requisitos y de mejorar continuamente la eficacia del Sistema de Gestión de la Calidad.

Esta política se aplica a la Planta ubicada en Cochabamba 4947 – B° Yofre Sur, Ciudad de Córdoba, República Argentina.

Carlos Ambrosioni
Gerente General
06/09/2010

ORGANIGRAMA



REFERENCIAS DE LA DOCUMENTACIÓN

- **REQUISITOS DE LA DOCUMENTACIÓN**

Procedimiento “Control de los Documentos y de los Registros”. (P-01)

- **GESTION DE LOS RECURSOS**

Procedimiento “Gestión de los Recursos”. (P-09)

- **REALIZACION DEL PRODUCTO**

Procedimiento “Producción” (P-06)

Procedimiento “Ventas”. (P-05)

Procedimiento “Compras”. (P-07)

Procedimiento “Control de los Dispositivos de Medición y Seguimiento”. (P-08)

Instructivo “Especificaciones de Ingeniería” (I-01)

Instructivo “Extrusado” (I-02)

Instructivo “Moldeado y Rebabado” (I-03)

Instructivo “Ensayo” (I-04)

Instructivo “Uso de Calibres pie a Coliza” (I-05)

Instructivo “Uso de Reglas, Flexómetros y Cintas Métricas” (I-06)

Instructivo de “Uso de Durómetro” (I-34)

- **MEDICION, ANALISIS Y MEJORA**

Procedimiento “Auditoría interna”. (P-04)

Procedimiento “Control del producto no conforme”. (P-02)

Procedimiento “Acciones correctivas”. (P-10)

Procedimiento “Procedimiento para abordar Riesgos y Oportunidades”. (P-11)

